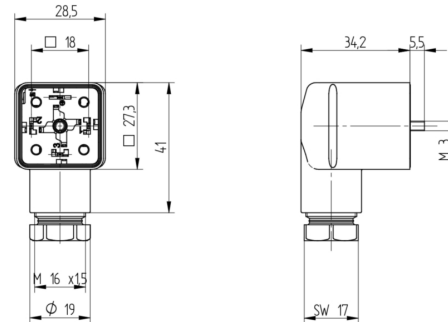
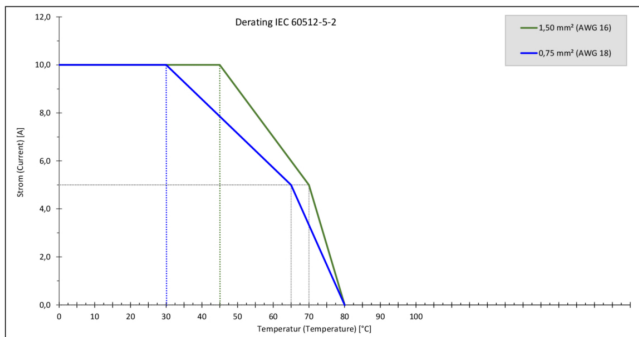


GDM Standard DIN Standard Field Attachable Connector: Form A, 4-pin (3+1PE; PE across cable outlet), transparent housing, screw type, M16; with red-green LEDs for pressure switch, 230 V AC/DC, 10 A

Product Description


GDM Standard DIN Standard Field Attachable Connector: Form A, 4-pin (3+1PE; PE across cable outlet), transparent housing, screw type, M16; with red-green LEDs for pressure switch, 230 V AC/DC, 10 A

Technical Drawing






Montageanleitung

Ventilsteuerschreiber



BELDEN
ELEKTROTECHNIK



DM EN 173502-003

IP67

Kabelbruchzeit: 6,0 bis 10,0 s / 60 bis 100 mm
Lebensdauer: AWG 2 – AWG 14

Achtung!
Vor Beschädigung nicht last oder Spannung stechen / brennen

Wie haben wir den Druckluft- und Vakuumventilsteuerschreiber für den Einsatz in der Industrie konzipiert? Der Ventilsteuerschreiber ist ein robustes, kompaktes, leicht zu montierendes Bauelement, das für den Einsatz in der Industrie geeignet ist. Er ist für den Einsatz in der Industrie geeignet, um die Steuerung von Druckluft- und Vakuumventilen zu übernehmen. Der Ventilsteuerschreiber ist für den Einsatz in der Industrie geeignet, um die Steuerung von Druckluft- und Vakuumventilen zu übernehmen. Der Ventilsteuerschreiber ist für den Einsatz in der Industrie geeignet, um die Steuerung von Druckluft- und Vakuumventilen zu übernehmen.

Einbau

Der Ventilsteuerschreiber ist ein robustes, kompaktes, leicht zu montierendes Bauelement, das für den Einsatz in der Industrie geeignet ist. Er ist für den Einsatz in der Industrie geeignet, um die Steuerung von Druckluft- und Vakuumventilen zu übernehmen. Der Ventilsteuerschreiber ist für den Einsatz in der Industrie geeignet, um die Steuerung von Druckluft- und Vakuumventilen zu übernehmen. Der Ventilsteuerschreiber ist für den Einsatz in der Industrie geeignet, um die Steuerung von Druckluft- und Vakuumventilen zu übernehmen.

Einbau

Der Ventilsteuerschreiber ist ein robustes, kompaktes, leicht zu montierendes Bauelement, das für den Einsatz in der Industrie geeignet ist. Er ist für den Einsatz in der Industrie geeignet, um die Steuerung von Druckluft- und Vakuumventilen zu übernehmen. Der Ventilsteuerschreiber ist für den Einsatz in der Industrie geeignet, um die Steuerung von Druckluft- und Vakuumventilen zu übernehmen. Der Ventilsteuerschreiber ist für den Einsatz in der Industrie geeignet, um die Steuerung von Druckluft- und Vakuumventilen zu übernehmen.

Montage

1. Lötstation, Lötstation, Lötstation / Anweisungen

Umsatz	Umsatz	Umsatz
Umsatz 1	Umsatz 2	Umsatz 3
Umsatz 4	Umsatz 5	Umsatz 6
Umsatz 7	Umsatz 8	Umsatz 9
Umsatz 10	Umsatz 11	Umsatz 12

2. Schweißstation, Schweißstation / Anweisungen / Folie, Folie

Umsatz	Umsatz	Umsatz
Umsatz 13	Umsatz 14	Umsatz 15
Umsatz 16	Umsatz 17	Umsatz 18
Umsatz 19	Umsatz 20	Umsatz 21
Umsatz 22	Umsatz 23	Umsatz 24


Optimiert die Verarbeitung der Kabelbrüche auf

3. Zentraleinheit, Zentraleinheit


Umsatz	Umsatz	Umsatz
Umsatz 25	Umsatz 26	Umsatz 27
Umsatz 28	Umsatz 29	Umsatz 30
Umsatz 31	Umsatz 32	Umsatz 33
Umsatz 34	Umsatz 35	Umsatz 36

Optimiert die Verarbeitung der Kabelbrüche auf


4. Lötung, Lötung, Lötung




5. Kabel, Kabel, Kabel




6. Kabel, Kabel, Kabel



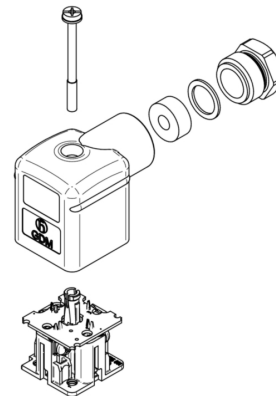
7. Kabel, Kabel, Kabel

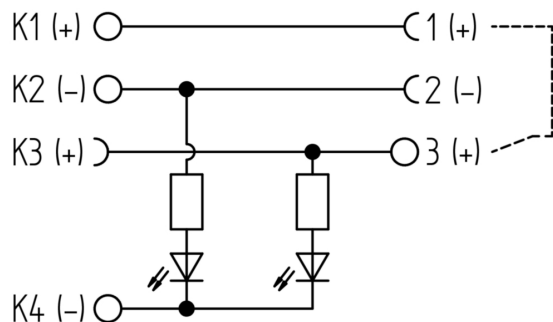


Lötstation und Lötstation



Lötstation und Lötstation





Technical Specifications

Technical Data

Product Family:	Valve Connectors
Product Sub Family:	GDM Standard
Brand:	Hirschmann
Connector Type:	Field attachable
Type of Contact / Gender:	Female
Connector Design:	Angled
Number of Pins:	3+PE (PE across cable outlet)
Coding:	A
Shielding:	Unshielded
Attachment Type:	Central Screw
Rated Impulse Voltage:	4.0 kV (PCBA 2.0 kV)
Operating Voltage:	230 V AC/DC
Rated Current*:	10 A
Contact Resistance:	≤ 10 mOhm
Insulation Resistance:	> 10 ⁹ Ohm
Mating Cycles:	≤ 50
Type of Connection:	Screw
Cable Gland:	M16
Conductor Cross Section:	0.25 - 1.5 mm ²
Suitable Cables:	Ø 4.5 - 9 mm
Ambient Temperature (Operation)*:	-25°C to +80°C
Protection Degree / IP Rating**:	IP65
Design Standard:	DIN EN 175301-803-A, ISO 4400
Pollution Degree:	3 acc. to DIN EN 60664-1 (VDE 0110-1)
Clearance / Creepage Distance:	DIN EN 60664-1 (2008/01); VDE 0110-1
Overvoltage Category:	III acc. to DIN EN 60664-1 (VDE 0110-1)

Materials

Contact Base Material:	CuZn
Contact Plating:	Cu/Sn
Contact Bearer Material:	PA GF
Contact Bearer Color:	black
Flammability Class (Contact Bearer):	UL 94 HB
Housing Material:	PA GF
Housing Color:	Translucent
Flammability Class (Housing):	UL 94 HB
Cable Gland Material:	PA GF
Cable Gland Gasket:	NBR
Cable Gland Color:	Black

Attachment Material:	Steel, Philips combi slot
Gasket Material:	Sold separately

Protection Circuitry

Function Indicator:	Dual red-green LEDs (pressure switch)
---------------------	---------------------------------------

Additional Technical Data

Fastening Torque (Contact Screw):	M3: (25-30) Ncm
Fastening Torque (Cable Gland):	(150-200) Ncm
Fastening Torque (Attachment):	(50-60) Ncm

Approvals

VDE:	no
SEV:	No

Safety & Environmental Compliance

RoHS Compliant:	yes
-----------------	-----

Notes

Note Derating:	Notice derating
Protection Degree / IP Rating Note:	** only if mounted and locked in combination with Hirschmann / Lumberg Automation connector.
Note:	Do not connect or disconnect under load.

Variants

Item #	Item Description
934888022	GDM31F6-P1N-10D

© 2025 Belden, Inc

All Rights Reserved.

Although Belden makes every reasonable effort to ensure their accuracy at the time of this publication, information and specifications described here in are subject to error or omission and to change without notice, and the listing of such information and specifications does not ensure product availability.

Belden provides the information and specifications herein on an "ASIS" basis, with no representations or warranties, whether express, statutory or implied. In no event will Belden be liable for any damages (including consequential, indirect, incidental, special, punitive, or exemplary damages) whatsoever, even if Belden has been advised of the possibility of such damages, whether in an action under contract, negligence or any other theory, arising out of or in connection with the use, or inability to use, the information or specifications described herein.

All sales of Belden products are subject to Belden's standard terms and conditions of sale.

Belden believes this product to be in compliance with all applicable environmental programs as listed in the data sheet. The information provided is correct to the best of Belden's knowledge, information and belief at the date of its publication. This information is designed only as a general guide for the safe handling, storage, and any other operation of the product itself or the one that it becomes a part of. The Product Disclosure is not to be considered a warranty or quality specification. Regulatory information is for guidance purposes only. Product users are responsible for determining the applicability of legislation and regulations based on their individual usage of the product.