

**Product: [GDM31AL-AOU-1KK](#)**

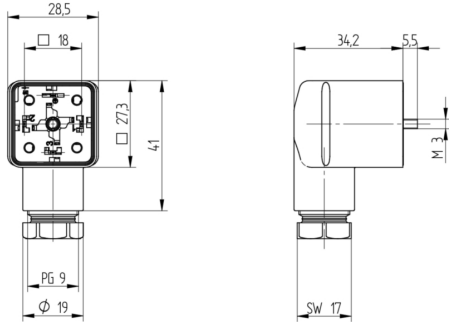


**GDM Standard DIN Standard Field Attachable Connector: Form A, 4-pin (3+1PE; PE across cable outlet), UL 2238, black housing, screw type, PG9 with strain relief; without circuitry, 230 V AC/DC, 10 A**

**Product Description**

GDM Standard DIN Standard Field Attachable Connector: Form A, 4-pin (3+1PE; PE across cable outlet), UL 2238, black housing, screw type, PG9 with strain relief, without circuitry, 230 V AC/DC, 10 A

**Technical Drawing**



**Montageanleitung**  
**Ventilsteuerer**

**GDM**

**DIN EN 175305-803**

PG9, 10/7

**Kabelspezifikation**  
Kabeldurchmesser: 0,5 bis 0,8 mm (SD) bis 30,0 mm  
Leitungsart: AWG 20 - AWG 14

**Achtung!**  
Steckerhülsen nicht unter Last oder Spannung stecken / insert!

Wir haben den Inhalt des Steckers auf Übereinstimmung mit der Beschreibung überprüft und ihn geprüft. Dieser Steckertyp entspricht nicht den üblichen Standards. Bitte beachten Sie die folgenden Punkte:  
- Der Steckertyp ist nicht für den Einsatz in explosionsgefährdeten Bereichen geeignet.  
- Der Steckertyp ist nicht für den Einsatz in Umgebungen mit hoher Feuchtigkeit geeignet.  
- Der Steckertyp ist nicht für den Einsatz in Umgebungen mit hoher Vibration geeignet.  
- Der Steckertyp ist nicht für den Einsatz in Umgebungen mit hoher Temperatur geeignet.  
- Der Steckertyp ist nicht für den Einsatz in Umgebungen mit hoher Luftfeuchtigkeit geeignet.  
- Der Steckertyp ist nicht für den Einsatz in Umgebungen mit hoher Staubbelastung geeignet.  
- Der Steckertyp ist nicht für den Einsatz in Umgebungen mit hoher Schwingung geeignet.  
- Der Steckertyp ist nicht für den Einsatz in Umgebungen mit hoher mechanischer Belastung geeignet.  
- Der Steckertyp ist nicht für den Einsatz in Umgebungen mit hoher chemischer Belastung geeignet.  
- Der Steckertyp ist nicht für den Einsatz in Umgebungen mit hoher Strahlung geeignet.  
- Der Steckertyp ist nicht für den Einsatz in Umgebungen mit hoher elektromagnetischer Interferenz geeignet.  
- Der Steckertyp ist nicht für den Einsatz in Umgebungen mit hoher elektrostatischer Entladung geeignet.  
- Der Steckertyp ist nicht für den Einsatz in Umgebungen mit hoher Temperatur geeignet.  
- Der Steckertyp ist nicht für den Einsatz in Umgebungen mit hoher Luftfeuchtigkeit geeignet.  
- Der Steckertyp ist nicht für den Einsatz in Umgebungen mit hoher Staubbelastung geeignet.  
- Der Steckertyp ist nicht für den Einsatz in Umgebungen mit hoher Schwingung geeignet.  
- Der Steckertyp ist nicht für den Einsatz in Umgebungen mit hoher mechanischer Belastung geeignet.  
- Der Steckertyp ist nicht für den Einsatz in Umgebungen mit hoher chemischer Belastung geeignet.  
- Der Steckertyp ist nicht für den Einsatz in Umgebungen mit hoher Strahlung geeignet.  
- Der Steckertyp ist nicht für den Einsatz in Umgebungen mit hoher elektromagnetischer Interferenz geeignet.  
- Der Steckertyp ist nicht für den Einsatz in Umgebungen mit hoher elektrostatischer Entladung geeignet.

**Sicherheitsrelevante Hinweise**

Bitte beachten Sie die folgenden Hinweise, die für die sichere Anwendung des Produkts erforderlich sind. Die Nichtbeachtung dieser Hinweise kann zu schweren Verletzungen oder Todesfällen führen.

**Achtung!** Das Produkt ist nicht für den Einsatz in explosionsgefährdeten Bereichen geeignet.

**Achtung!** Das Produkt ist nicht für den Einsatz in Umgebungen mit hoher Feuchtigkeit geeignet.

**Achtung!** Das Produkt ist nicht für den Einsatz in Umgebungen mit hoher Vibration geeignet.

**Achtung!** Das Produkt ist nicht für den Einsatz in Umgebungen mit hoher Temperatur geeignet.

**Achtung!** Das Produkt ist nicht für den Einsatz in Umgebungen mit hoher Luftfeuchtigkeit geeignet.

**Achtung!** Das Produkt ist nicht für den Einsatz in Umgebungen mit hoher Staubbelastung geeignet.

**Achtung!** Das Produkt ist nicht für den Einsatz in Umgebungen mit hoher Schwingung geeignet.

**Achtung!** Das Produkt ist nicht für den Einsatz in Umgebungen mit hoher mechanischer Belastung geeignet.

**Achtung!** Das Produkt ist nicht für den Einsatz in Umgebungen mit hoher chemischer Belastung geeignet.

**Achtung!** Das Produkt ist nicht für den Einsatz in Umgebungen mit hoher Strahlung geeignet.

**Achtung!** Das Produkt ist nicht für den Einsatz in Umgebungen mit hoher elektromagnetischer Interferenz geeignet.

**Achtung!** Das Produkt ist nicht für den Einsatz in Umgebungen mit hoher elektrostatischer Entladung geeignet.

**Merkmale**

1. Leitungsübertragung, Kabeldurchmesser / Anpressdruck

GDM31AL	0,5 - 0,8 mm	10/7 mm
GDM31AL	0,5 - 0,8 mm	10/7 mm
GDM31AL	0,5 - 0,8 mm	10/7 mm
GDM31AL	0,5 - 0,8 mm	10/7 mm
GDM31AL	0,5 - 0,8 mm	10/7 mm
GDM31AL	0,5 - 0,8 mm	10/7 mm

2. Schutzkategorie

Überspannung / Anpressdruck / Elektr. Werte

AWG 20	40 Nm	64 / 300 V a.c./d.c.
AWG 22	40 Nm	100 / 300 V a.c./d.c.
AWG 24	40 Nm	150 / 300 V a.c./d.c.
AWG 26	40 Nm	200 / 300 V a.c./d.c.
AWG 28	40 Nm	250 / 300 V a.c./d.c.

3. Einbaulösung

M 3x6, 4, 6, 8, 10, 12, 14, 16, 18, 20, 22, 24, 26, 28, 30, 32, 34, 36, 38, 40, 42, 44, 46, 48, 50, 52, 54, 56, 58, 60, 62, 64, 66, 68, 70, 72, 74, 76, 78, 80, 82, 84, 86, 88, 90, 92, 94, 96, 98, 100, 102, 104, 106, 108, 110, 112, 114, 116, 118, 120, 122, 124, 126, 128, 130, 132, 134, 136, 138, 140, 142, 144, 146, 148, 150, 152, 154, 156, 158, 160, 162, 164, 166, 168, 170, 172, 174, 176, 178, 180, 182, 184, 186, 188, 190, 192, 194, 196, 198, 200, 202, 204, 206, 208, 210, 212, 214, 216, 218, 220, 222, 224, 226, 228, 230, 232, 234, 236, 238, 240, 242, 244, 246, 248, 250, 252, 254, 256, 258, 260, 262, 264, 266, 268, 270, 272, 274, 276, 278, 280, 282, 284, 286, 288, 290, 292, 294, 296, 298, 300, 302, 304, 306, 308, 310, 312, 314, 316, 318, 320, 322, 324, 326, 328, 330, 332, 334, 336, 338, 340, 342, 344, 346, 348, 350, 352, 354, 356, 358, 360, 362, 364, 366, 368, 370, 372, 374, 376, 378, 380, 382, 384, 386, 388, 390, 392, 394, 396, 398, 400, 402, 404, 406, 408, 410, 412, 414, 416, 418, 420, 422, 424, 426, 428, 430, 432, 434, 436, 438, 440, 442, 444, 446, 448, 450, 452, 454, 456, 458, 460, 462, 464, 466, 468, 470, 472, 474, 476, 478, 480, 482, 484, 486, 488, 490, 492, 494, 496, 498, 500, 502, 504, 506, 508, 510, 512, 514, 516, 518, 520, 522, 524, 526, 528, 530, 532, 534, 536, 538, 540, 542, 544, 546, 548, 550, 552, 554, 556, 558, 560, 562, 564, 566, 568, 570, 572, 574, 576, 578, 580, 582, 584, 586, 588, 590, 592, 594, 596, 598, 600, 602, 604, 606, 608, 610, 612, 614, 616, 618, 620, 622, 624, 626, 628, 630, 632, 634, 636, 638, 640, 642, 644, 646, 648, 650, 652, 654, 656, 658, 660, 662, 664, 666, 668, 670, 672, 674, 676, 678, 680, 682, 684, 686, 688, 690, 692, 694, 696, 698, 700, 702, 704, 706, 708, 710, 712, 714, 716, 718, 720, 722, 724, 726, 728, 730, 732, 734, 736, 738, 740, 742, 744, 746, 748, 750, 752, 754, 756, 758, 760, 762, 764, 766, 768, 770, 772, 774, 776, 778, 780, 782, 784, 786, 788, 790, 792, 794, 796, 798, 800, 802, 804, 806, 808, 810, 812, 814, 816, 818, 820, 822, 824, 826, 828, 830, 832, 834, 836, 838, 840, 842, 844, 846, 848, 850, 852, 854, 856, 858, 860, 862, 864, 866, 868, 870, 872, 874, 876, 878, 880, 882, 884, 886, 888, 890, 892, 894, 896, 898, 900, 902, 904, 906, 908, 910, 912, 914, 916, 918, 920, 922, 924, 926, 928, 930, 932, 934, 936, 938, 940, 942, 944, 946, 948, 950, 952, 954, 956, 958, 960, 962, 964, 966, 968, 970, 972, 974, 976, 978, 980, 982, 984, 986, 988, 990, 992, 994, 996, 998, 1000.

4. Leitung Adress, Adressierung

Option 1: Die Verbindung einer Adressierbarkeit

Option 2: Die Verbindung einer Adressierbarkeit

Option 3: Die Verbindung einer Adressierbarkeit

Option 4: Die Verbindung einer Adressierbarkeit

Option 5: Die Verbindung einer Adressierbarkeit

Option 6: Die Verbindung einer Adressierbarkeit

Option 7: Die Verbindung einer Adressierbarkeit

Option 8: Die Verbindung einer Adressierbarkeit

Option 9: Die Verbindung einer Adressierbarkeit

Option 10: Die Verbindung einer Adressierbarkeit

Option 11: Die Verbindung einer Adressierbarkeit

Option 12: Die Verbindung einer Adressierbarkeit

Option 13: Die Verbindung einer Adressierbarkeit

Option 14: Die Verbindung einer Adressierbarkeit

Option 15: Die Verbindung einer Adressierbarkeit

Option 16: Die Verbindung einer Adressierbarkeit

Option 17: Die Verbindung einer Adressierbarkeit

Option 18: Die Verbindung einer Adressierbarkeit

Option 19: Die Verbindung einer Adressierbarkeit

Option 20: Die Verbindung einer Adressierbarkeit

Option 21: Die Verbindung einer Adressierbarkeit

Option 22: Die Verbindung einer Adressierbarkeit

Option 23: Die Verbindung einer Adressierbarkeit

Option 24: Die Verbindung einer Adressierbarkeit

Option 25: Die Verbindung einer Adressierbarkeit

Option 26: Die Verbindung einer Adressierbarkeit

Option 27: Die Verbindung einer Adressierbarkeit

Option 28: Die Verbindung einer Adressierbarkeit

Option 29: Die Verbindung einer Adressierbarkeit

Option 30: Die Verbindung einer Adressierbarkeit

Option 31: Die Verbindung einer Adressierbarkeit

Option 32: Die Verbindung einer Adressierbarkeit

Option 33: Die Verbindung einer Adressierbarkeit

Option 34: Die Verbindung einer Adressierbarkeit

Option 35: Die Verbindung einer Adressierbarkeit

Option 36: Die Verbindung einer Adressierbarkeit

Option 37: Die Verbindung einer Adressierbarkeit

Option 38: Die Verbindung einer Adressierbarkeit

Option 39: Die Verbindung einer Adressierbarkeit

Option 40: Die Verbindung einer Adressierbarkeit

Option 41: Die Verbindung einer Adressierbarkeit

Option 42: Die Verbindung einer Adressierbarkeit

Option 43: Die Verbindung einer Adressierbarkeit

Option 44: Die Verbindung einer Adressierbarkeit

Option 45: Die Verbindung einer Adressierbarkeit

Option 46: Die Verbindung einer Adressierbarkeit

Option 47: Die Verbindung einer Adressierbarkeit

Option 48: Die Verbindung einer Adressierbarkeit

Option 49: Die Verbindung einer Adressierbarkeit

Option 50: Die Verbindung einer Adressierbarkeit

Option 51: Die Verbindung einer Adressierbarkeit

Option 52: Die Verbindung einer Adressierbarkeit

Option 53: Die Verbindung einer Adressierbarkeit

Option 54: Die Verbindung einer Adressierbarkeit

Option 55: Die Verbindung einer Adressierbarkeit

Option 56: Die Verbindung einer Adressierbarkeit

Option 57: Die Verbindung einer Adressierbarkeit

Option 58: Die Verbindung einer Adressierbarkeit

Option 59: Die Verbindung einer Adressierbarkeit

Option 60: Die Verbindung einer Adressierbarkeit

Option 61: Die Verbindung einer Adressierbarkeit

Option 62: Die Verbindung einer Adressierbarkeit

Option 63: Die Verbindung einer Adressierbarkeit

Option 64: Die Verbindung einer Adressierbarkeit

Option 65: Die Verbindung einer Adressierbarkeit

Option 66: Die Verbindung einer Adressierbarkeit

Option 67: Die Verbindung einer Adressierbarkeit

Option 68: Die Verbindung einer Adressierbarkeit

Option 69: Die Verbindung einer Adressierbarkeit

Option 70: Die Verbindung einer Adressierbarkeit

Option 71: Die Verbindung einer Adressierbarkeit

Option 72: Die Verbindung einer Adressierbarkeit

Option 73: Die Verbindung einer Adressierbarkeit

Option 74: Die Verbindung einer Adressierbarkeit

Option 75: Die Verbindung einer Adressierbarkeit

Option 76: Die Verbindung einer Adressierbarkeit

Option 77: Die Verbindung einer Adressierbarkeit

Option 78: Die Verbindung einer Adressierbarkeit

Option 79: Die Verbindung einer Adressierbarkeit

Option 80: Die Verbindung einer Adressierbarkeit

Option 81: Die Verbindung einer Adressierbarkeit

Option 82: Die Verbindung einer Adressierbarkeit

Option 83: Die Verbindung einer Adressierbarkeit

Option 84: Die Verbindung einer Adressierbarkeit

Option 85: Die Verbindung einer Adressierbarkeit

Option 86: Die Verbindung einer Adressierbarkeit

Option 87: Die Verbindung einer Adressierbarkeit

Option 88: Die Verbindung einer Adressierbarkeit

Option 89: Die Verbindung einer Adressierbarkeit

Option 90: Die Verbindung einer Adressierbarkeit

Option 91: Die Verbindung einer Adressierbarkeit

Option 92: Die Verbindung einer Adressierbarkeit

Option 93: Die Verbindung einer Adressierbarkeit

Option 94: Die Verbindung einer Adressierbarkeit

Option 95: Die Verbindung einer Adressierbarkeit

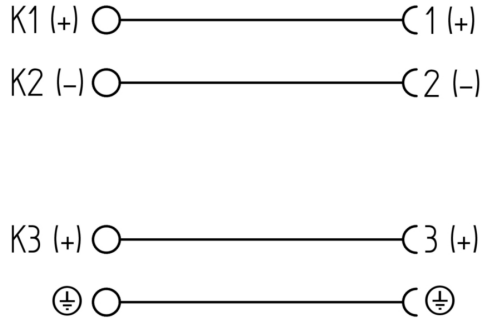
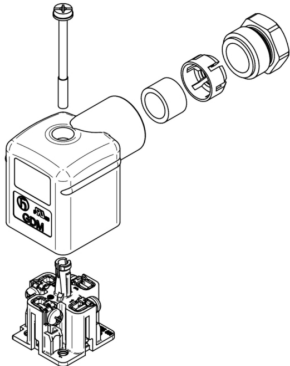
Option 96: Die Verbindung einer Adressierbarkeit

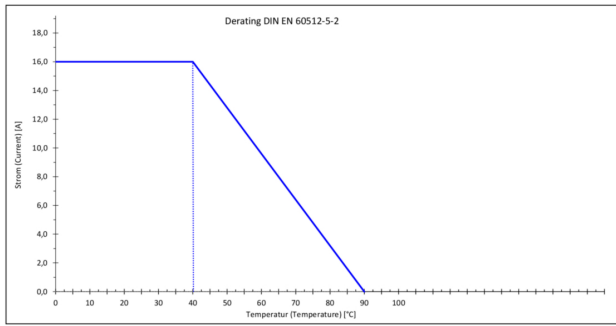
Option 97: Die Verbindung einer Adressierbarkeit

Option 98: Die Verbindung einer Adressierbarkeit

Option 99: Die Verbindung einer Adressierbarkeit

Option 100: Die Verbindung einer Adressierbarkeit





## Technical Specifications

### Technical Data

Product Family:	Valve Connectors
Product Sub Family:	GDM Standard
Brand:	Hirschmann
Connector Type:	Field attachable
Type of Contact / Gender:	Female
Connector Design:	Angled
Number of Pins:	3+PE (PE across cable outlet)
Coding:	A
Shielding:	Unshielded
Attachment Type:	Central Screw
Rated Voltage (UL):	300 V
Rated Voltage (CSA):	300 V
Rated Impulse Voltage:	4.0 kV
Operating Voltage:	230 V AC/DC
Rated Current*:	10 A
Rated Current (UL)*:	10 A
Rated Current (CSA)*:	8 A
Contact Resistance:	≤ 10 mOhm
Insulation Resistance:	> 10 <sup>9</sup> Ohm
Mating Cycles:	≤ 50
Type of Connection:	Screw
Cable Gland:	PG9 with strain relief
Conductor Cross Section:	0.25 - 1.5 mm <sup>2</sup>
Strain-Relief:	Clamping Cage
Suitable Cables:	Ø 6 - 8 mm
Ambient Temperature (Operation)*:	-40 °C - +125 °C
Operating Temperature (UL):	max. + 75 °C
Operating Temperature (CSA):	max. + 75 °C
Protection Degree / IP Rating**:	IP65, IP67
Design Standard:	DIN EN 175301-803-A, ISO 4400
Pollution Degree:	3 acc. to DIN EN 60664-1 (VDE 0110-1)
Clearance / Creepage Distance:	DIN EN 60664-1 (2008/01); VDE 0110-1
Overvoltage Category:	III acc. to DIN EN 60664-1 (VDE 0110-1)

### Materials

Contact Base Material:	CuZn
Contact Plating:	Cu/Sn
Contact Bearer Material:	PA GF
Contact Bearer Color:	black

Flammability Class (Contact Bearer):	UL 94 HB
Housing Material:	PA GF
Housing Color:	Black (cURus)
Flammability Class (Housing):	UL 94 5VA
Cable Gland Material:	PA GF
Cable Gland Gasket:	NBR
Cable Gland Color:	Black
Strain-Relief Material:	PA GF
Attachment Material:	Steel, Phillips combi slot
Gasket Material:	NBR Captive

### Additional Technical Data

Fastening Torque (Contact Screw):	(40-50) Ncm for conductor size 0.25 - 1.5 mm <sup>2</sup> ; (30-40) Ncm for conductor size 0.34 mm <sup>2</sup> ; (25-30) Ncm for conductor size 0.25 mm <sup>2</sup>
Fastening Torque (Cable Gland):	(150-200) Ncm
Fastening Torque (Attachment):	(50-60) Ncm

### Approvals

UL-File:	E315587
UL:	UL 2238; cURus
VDE:	yes
SEV:	yes

### Safety & Environmental Compliance

RoHS Compliant:	yes
-----------------	-----

### Notes

Note Derating:	Notice derating
Protection Degree / IP Rating Note:	** only if mounted and locked in combination with Hirschmann / Lumberg Automation connector.
Note:	Do not connect or disconnect under load.

### Variants

Item #	Item Description
15458	GDM31AL-A0U-1KK

© 2025 Belden, Inc

All Rights Reserved.

Although Belden makes every reasonable effort to ensure their accuracy at the time of this publication, information and specifications described here in are subject to error or omission and to change without notice, and the listing of such information and specifications does not ensure product availability.

Belden provides the information and specifications herein on an "ASIS" basis, with no representations or warranties, whether express, statutory or implied. In no event will Belden be liable for any damages (including consequential, indirect, incidental, special, punitive, or exemplary damages) whatsoever, even if Belden has been advised of the possibility of such damages, whether in an action under contract, negligence or any other theory, arising out of or in connection with the use, or inability to use, the information or specifications described herein.

All sales of Belden products are subject to Belden's standard terms and conditions of sale.

Belden believes this product to be in compliance with all applicable environmental programs as listed in the data sheet. The information provided is correct to the best of Belden's knowledge, information and belief at the date of its publication. This information is designed only as a general guide for the safe handling, storage, and any other operation of the product itself or the one that it becomes a part of. The Product Disclosure is not to be considered a warranty or quality specification. Regulatory information is for guidance purposes only. Product users are responsible for determining the applicability of legislation and regulations based on their individual usage of the product.