

Product: [GDM3109-A0U-1KD](#)

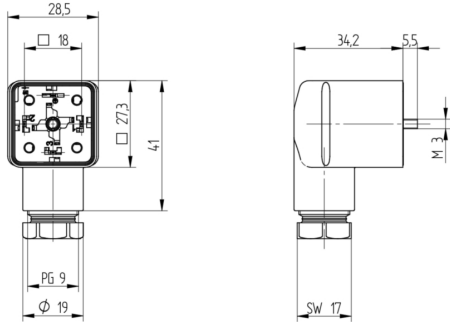
GDM Standard DIN Standard Field Attachable Connector: Form A, 4-pin (3+1PE; PE across cable outlet), black housing, screw type, PG9; without circuitry, 230 V AC/DC, 16 A



Product Description

GDM Standard DIN Standard Field Attachable Connector: Form A, 4-pin (3+1PE; PE across cable outlet), black housing, screw type, PG9; without circuitry, 230 V AC/DC, 16 A

Technical Drawing



Montageanleitung
Ventilsteckerhinder

GDM

DIN EN 175305-803

PG9, 16 A

Kabelspezifikation
Kabeldurchmesser: 0,5 bis 0,8 mm (SD) bis 30,0 mm
Leitungsart: AWG 20 – AWG 14

Achtung!
Steckerhinder nicht unter Last oder Spannung stecken / remove!

Wir haben den Inhalt des Steckers auf Übereinstimmung mit der Beschreibung überprüft und sichergestellt, dass die Angaben in der Beschreibung mit dem Produkt übereinstimmen. Wir übernehmen keine Haftung für Schäden, die durch die Verwendung des Produkts entstehen. Wir übernehmen keine Haftung für Schäden, die durch die Verwendung des Produkts entstehen. Wir übernehmen keine Haftung für Schäden, die durch die Verwendung des Produkts entstehen.

Wichtig:
Es werden darauf hingewiesen, dass der Inhalt dieser Beschreibung nicht Teil einer technischen Zeichnung ist. Die Beschreibung ist eine Zusammenfassung der Informationen, die für die Installation und den Betrieb des Produkts erforderlich sind. Die Beschreibung ist eine Zusammenfassung der Informationen, die für die Installation und den Betrieb des Produkts erforderlich sind.

Wichtig:
Es werden darauf hingewiesen, dass der Inhalt dieser Beschreibung nicht Teil einer technischen Zeichnung ist. Die Beschreibung ist eine Zusammenfassung der Informationen, die für die Installation und den Betrieb des Produkts erforderlich sind. Die Beschreibung ist eine Zusammenfassung der Informationen, die für die Installation und den Betrieb des Produkts erforderlich sind.

Wichtig:
Es werden darauf hingewiesen, dass der Inhalt dieser Beschreibung nicht Teil einer technischen Zeichnung ist. Die Beschreibung ist eine Zusammenfassung der Informationen, die für die Installation und den Betrieb des Produkts erforderlich sind. Die Beschreibung ist eine Zusammenfassung der Informationen, die für die Installation und den Betrieb des Produkts erforderlich sind.

Sicherheitsrelevante Hinweise

Bitte beachten Sie die folgenden Hinweise, die für die sichere Installation und den Betrieb des Produkts erforderlich sind. Die Beschreibung ist eine Zusammenfassung der Informationen, die für die Installation und den Betrieb des Produkts erforderlich sind.

Achtung!
Es werden darauf hingewiesen, dass der Inhalt dieser Beschreibung nicht Teil einer technischen Zeichnung ist. Die Beschreibung ist eine Zusammenfassung der Informationen, die für die Installation und den Betrieb des Produkts erforderlich sind. Die Beschreibung ist eine Zusammenfassung der Informationen, die für die Installation und den Betrieb des Produkts erforderlich sind.

Wichtig:
Es werden darauf hingewiesen, dass der Inhalt dieser Beschreibung nicht Teil einer technischen Zeichnung ist. Die Beschreibung ist eine Zusammenfassung der Informationen, die für die Installation und den Betrieb des Produkts erforderlich sind. Die Beschreibung ist eine Zusammenfassung der Informationen, die für die Installation und den Betrieb des Produkts erforderlich sind.

Wichtig:
Es werden darauf hingewiesen, dass der Inhalt dieser Beschreibung nicht Teil einer technischen Zeichnung ist. Die Beschreibung ist eine Zusammenfassung der Informationen, die für die Installation und den Betrieb des Produkts erforderlich sind. Die Beschreibung ist eine Zusammenfassung der Informationen, die für die Installation und den Betrieb des Produkts erforderlich sind.

Montage

1. Leitungsanforderung, Kabelkennwerte / Anzeigensystem

| | | |
|---------|--------------|--------------------|
| GDM3109 | 0,5 - 0,8 mm | 16 A / 230 V AC/DC |
| GDM3109 | 0,5 - 0,8 mm | 16 A / 230 V AC/DC |
| GDM3109 | 0,5 - 0,8 mm | 16 A / 230 V AC/DC |
| GDM3109 | 0,5 - 0,8 mm | 16 A / 230 V AC/DC |
| GDM3109 | 0,5 - 0,8 mm | 16 A / 230 V AC/DC |

2. Schutzkategorie

Überspannungskategorie / Anzeigensystem / Elektr. Werte

| | | |
|--------|-------|-------------------|
| AWG 20 | 40 Nm | 64 / 300 V AC/DC |
| AWG 22 | 40 Nm | 100 / 300 V AC/DC |
| AWG 24 | 40 Nm | 150 / 300 V AC/DC |
| AWG 26 | 40 Nm | 200 / 300 V AC/DC |
| AWG 28 | 40 Nm | 250 / 300 V AC/DC |

3. Einbaubehälter-Angebot

| | | |
|---------|-----|-------|
| M 3x0,5 | 4,5 | 10 Nm |
| M 3x0,5 | 5,0 | 10 Nm |
| M 3x0,5 | 5,5 | 10 Nm |
| M 3x0,5 | 6,0 | 10 Nm |
| M 3x0,5 | 6,5 | 10 Nm |

4. Leitung Adress, Abblende

Option 1: Bei Verwendung einer Adresskabel-Abblende

Option 2: Bei Verwendung einer Adresskabel-Abblende

Option 3: Bei Verwendung einer Adresskabel-Abblende

Option 4: Bei Verwendung einer Adresskabel-Abblende

Option 5: Bei Verwendung einer Adresskabel-Abblende

Option 6: Bei Verwendung einer Adresskabel-Abblende

Option 7: Bei Verwendung einer Adresskabel-Abblende

Option 8: Bei Verwendung einer Adresskabel-Abblende

Option 9: Bei Verwendung einer Adresskabel-Abblende

Option 10: Bei Verwendung einer Adresskabel-Abblende

Option 11: Bei Verwendung einer Adresskabel-Abblende

Option 12: Bei Verwendung einer Adresskabel-Abblende

Option 13: Bei Verwendung einer Adresskabel-Abblende

Option 14: Bei Verwendung einer Adresskabel-Abblende

Option 15: Bei Verwendung einer Adresskabel-Abblende

Option 16: Bei Verwendung einer Adresskabel-Abblende

Option 17: Bei Verwendung einer Adresskabel-Abblende

Option 18: Bei Verwendung einer Adresskabel-Abblende

Option 19: Bei Verwendung einer Adresskabel-Abblende

Option 20: Bei Verwendung einer Adresskabel-Abblende

Option 21: Bei Verwendung einer Adresskabel-Abblende

Option 22: Bei Verwendung einer Adresskabel-Abblende

Option 23: Bei Verwendung einer Adresskabel-Abblende

Option 24: Bei Verwendung einer Adresskabel-Abblende

Option 25: Bei Verwendung einer Adresskabel-Abblende

Option 26: Bei Verwendung einer Adresskabel-Abblende

Option 27: Bei Verwendung einer Adresskabel-Abblende

Option 28: Bei Verwendung einer Adresskabel-Abblende

Option 29: Bei Verwendung einer Adresskabel-Abblende

Option 30: Bei Verwendung einer Adresskabel-Abblende

Option 31: Bei Verwendung einer Adresskabel-Abblende

Option 32: Bei Verwendung einer Adresskabel-Abblende

Option 33: Bei Verwendung einer Adresskabel-Abblende

Option 34: Bei Verwendung einer Adresskabel-Abblende

Option 35: Bei Verwendung einer Adresskabel-Abblende

Option 36: Bei Verwendung einer Adresskabel-Abblende

Option 37: Bei Verwendung einer Adresskabel-Abblende

Option 38: Bei Verwendung einer Adresskabel-Abblende

Option 39: Bei Verwendung einer Adresskabel-Abblende

Option 40: Bei Verwendung einer Adresskabel-Abblende

Option 41: Bei Verwendung einer Adresskabel-Abblende

Option 42: Bei Verwendung einer Adresskabel-Abblende

Option 43: Bei Verwendung einer Adresskabel-Abblende

Option 44: Bei Verwendung einer Adresskabel-Abblende

Option 45: Bei Verwendung einer Adresskabel-Abblende

Option 46: Bei Verwendung einer Adresskabel-Abblende

Option 47: Bei Verwendung einer Adresskabel-Abblende

Option 48: Bei Verwendung einer Adresskabel-Abblende

Option 49: Bei Verwendung einer Adresskabel-Abblende

Option 50: Bei Verwendung einer Adresskabel-Abblende

Option 51: Bei Verwendung einer Adresskabel-Abblende

Option 52: Bei Verwendung einer Adresskabel-Abblende

Option 53: Bei Verwendung einer Adresskabel-Abblende

Option 54: Bei Verwendung einer Adresskabel-Abblende

Option 55: Bei Verwendung einer Adresskabel-Abblende

Option 56: Bei Verwendung einer Adresskabel-Abblende

Option 57: Bei Verwendung einer Adresskabel-Abblende

Option 58: Bei Verwendung einer Adresskabel-Abblende

Option 59: Bei Verwendung einer Adresskabel-Abblende

Option 60: Bei Verwendung einer Adresskabel-Abblende

Option 61: Bei Verwendung einer Adresskabel-Abblende

Option 62: Bei Verwendung einer Adresskabel-Abblende

Option 63: Bei Verwendung einer Adresskabel-Abblende

Option 64: Bei Verwendung einer Adresskabel-Abblende

Option 65: Bei Verwendung einer Adresskabel-Abblende

Option 66: Bei Verwendung einer Adresskabel-Abblende

Option 67: Bei Verwendung einer Adresskabel-Abblende

Option 68: Bei Verwendung einer Adresskabel-Abblende

Option 69: Bei Verwendung einer Adresskabel-Abblende

Option 70: Bei Verwendung einer Adresskabel-Abblende

Option 71: Bei Verwendung einer Adresskabel-Abblende

Option 72: Bei Verwendung einer Adresskabel-Abblende

Option 73: Bei Verwendung einer Adresskabel-Abblende

Option 74: Bei Verwendung einer Adresskabel-Abblende

Option 75: Bei Verwendung einer Adresskabel-Abblende

Option 76: Bei Verwendung einer Adresskabel-Abblende

Option 77: Bei Verwendung einer Adresskabel-Abblende

Option 78: Bei Verwendung einer Adresskabel-Abblende

Option 79: Bei Verwendung einer Adresskabel-Abblende

Option 80: Bei Verwendung einer Adresskabel-Abblende

Option 81: Bei Verwendung einer Adresskabel-Abblende

Option 82: Bei Verwendung einer Adresskabel-Abblende

Option 83: Bei Verwendung einer Adresskabel-Abblende

Option 84: Bei Verwendung einer Adresskabel-Abblende

Option 85: Bei Verwendung einer Adresskabel-Abblende

Option 86: Bei Verwendung einer Adresskabel-Abblende

Option 87: Bei Verwendung einer Adresskabel-Abblende

Option 88: Bei Verwendung einer Adresskabel-Abblende

Option 89: Bei Verwendung einer Adresskabel-Abblende

Option 90: Bei Verwendung einer Adresskabel-Abblende

Option 91: Bei Verwendung einer Adresskabel-Abblende

Option 92: Bei Verwendung einer Adresskabel-Abblende

Option 93: Bei Verwendung einer Adresskabel-Abblende

Option 94: Bei Verwendung einer Adresskabel-Abblende

Option 95: Bei Verwendung einer Adresskabel-Abblende

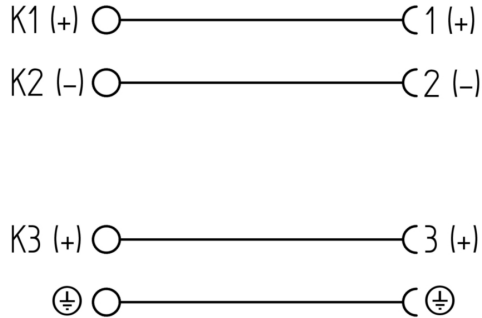
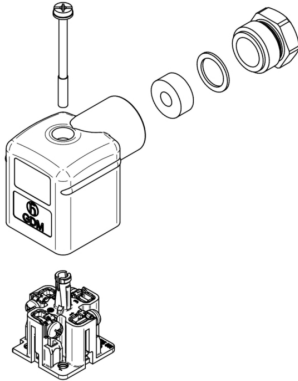
Option 96: Bei Verwendung einer Adresskabel-Abblende

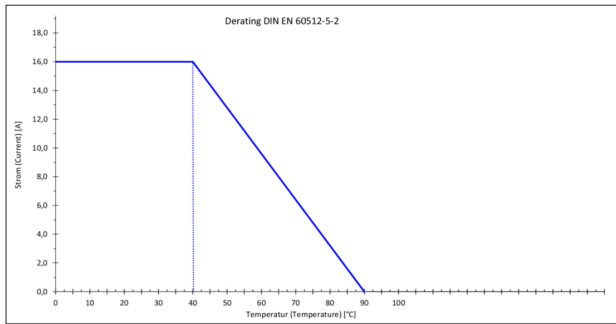
Option 97: Bei Verwendung einer Adresskabel-Abblende

Option 98: Bei Verwendung einer Adresskabel-Abblende

Option 99: Bei Verwendung einer Adresskabel-Abblende

Option 100: Bei Verwendung einer Adresskabel-Abblende





Technical Specifications

Technical Data

| | |
|-----------------------------------|---|
| Product Family: | Valve Connectors |
| Product Sub Family: | GDM Standard |
| Brand: | Hirschmann |
| Connector Type: | Field attachable |
| Type of Contact / Gender: | Female |
| Connector Design: | Angled |
| Number of Pins: | 3+PE (PE across cable outlet) |
| Coding: | A |
| Shielding: | Unshielded |
| Attachment Type: | Central Screw |
| Rated Impulse Voltage: | 4.0 kV |
| Operating Voltage: | 230 V AC/DC |
| Rated Current*: | 16 A |
| Contact Resistance: | ≤ 10 mOhm |
| Insulation Resistance: | > 10 ⁹ Ohm |
| Mating Cycles: | ≤ 50 |
| Type of Connection: | Screw |
| Cable Gland: | PG9 |
| Conductor Cross Section: | 0.25 - 1.5 mm ² |
| Suitable Cables: | Ø 4.5 - 9 mm |
| Ambient Temperature (Operation)*: | -40 °C - +125 °C |
| Protection Degree / IP Rating**: | IP65 |
| Design Standard: | DIN EN 175301-803-A, ISO 4400 |
| Pollution Degree: | 3 acc. to DIN EN 60664-1 (VDE 0110-1) |
| Clearance / Creepage Distance: | DIN EN 60664-1 (2008/01); VDE 0110-1 |
| Overvoltage Category: | III acc. to DIN EN 60664-1 (VDE 0110-1) |

Materials

| | |
|--------------------------------------|----------|
| Contact Base Material: | CuZn |
| Contact Plating: | Cu/Sn |
| Contact Bearer Material: | PA GF |
| Contact Bearer Color: | black |
| Flammability Class (Contact Bearer): | UL 94 HB |
| Housing Material: | PA GF |
| Housing Color: | Black |
| Flammability Class (Housing): | UL 94 HB |
| Cable Gland Material: | PA GF |
| Cable Gland Gasket: | NBR |
| Cable Gland Color: | Black |

| | |
|----------------------|---------------------------|
| Attachment Material: | Steel, Philips combi slot |
| Gasket Material: | NBR Captive |

Additional Technical Data

| | |
|-----------------------------------|-----------------|
| Fastening Torque (Contact Screw): | M3: (25-30) Ncm |
| Fastening Torque (Cable Gland): | (150-200) Ncm |
| Fastening Torque (Attachment): | (50-60) Ncm |

Approvals

| | |
|------|-----|
| VDE: | yes |
| SEV: | yes |

Safety & Environmental Compliance

| | |
|-----------------|-----|
| RoHS Compliant: | yes |
|-----------------|-----|

Notes

| | |
|-------------------------------------|--|
| Note Derating: | Notice derating |
| Protection Degree / IP Rating Note: | ** only if mounted and locked in combination with Hirschmann / Lumberg Automation connector. |
| Note: | Do not connect or disconnect under load. |

Variants

| Item # | Item Description |
|--------|------------------|
| 18047 | GDM3109-A0U-1KD |

© 2024 Belden, Inc

All Rights Reserved.

Although Belden makes every reasonable effort to ensure their accuracy at the time of this publication, information and specifications described here in are subject to error or omission and to change without notice, and the listing of such information and specifications does not ensure product availability.

Belden provides the information and specifications herein on an "ASIS" basis, with no representations or warranties, whether express, statutory or implied. In no event will Belden be liable for any damages (including consequential, indirect, incidental, special, punitive, or exemplary damages) whatsoever, even if Belden has been advised of the possibility of such damages, whether in an action under contract, negligence or any other theory, arising out of or in connection with the use, or inability to use, the information or specifications described herein.

All sales of Belden products are subject to Belden's standard terms and conditions of sale.

Belden believes this product to be in compliance with all applicable environmental programs as listed in the data sheet. The information provided is correct to the best of Belden's knowledge, information and belief at the date of its publication. This information is designed only as a general guide for the safe handling, storage, and any other operation of the product itself or the one that it becomes a part of. The Product Disclosure is not to be considered a warranty or quality specification. Regulatory information is for guidance purposes only. Product users are responsible for determining the applicability of legislation and regulations based on their individual usage of the product.