

Product: [GDM3109-A0U-10E](#)

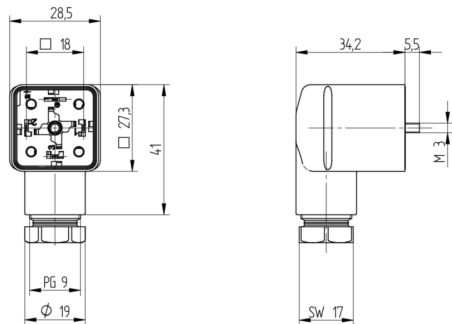


GDM Standard DIN Standard Field Attachable Connector: Form A, 4-pin (3+1PE; PE across cable outlet), black housing, screw type, PG9; without circuitry, 230 V AC/DC, 16 A

Product Description

GDM Standard DIN Standard Field Attachable Connector: Form A, 4-pin (3+1PE; PE across cable outlet), black housing, screw type, PG9; without circuitry, 230 V AC/DC, 16 A

Technical Drawing



Montageanleitung
Ventilsteckerhinder

GDM
DIN EN 175305-803

PG9, 16 A

Kabelspezifikation
Kabeldurchmesser: 0,5 bis 0,8 mm / Ø 0 bis 32,0 mm
Leitungsart: AWG 20 – AWG 14

Achtung!
Steckerhinder **nicht** unter Last oder Spannung stecken / remove!

Wir haben den Steckerhinder auf Übereinstimmung mit den Vorschriften geprüft und sichergestellt, dass er mit dem entsprechenden Kabel kompatibel ist. Die Verwendung von anderen Kabeln kann zu Schäden an den Kabeln oder dem Steckerhinder führen. Bitte verwenden Sie nur die in der Montageanleitung angegebenen Kabelspezifikationen. Die Verwendung von anderen Kabeln kann zu Schäden an den Kabeln oder dem Steckerhinder führen. Bitte verwenden Sie nur die in der Montageanleitung angegebenen Kabelspezifikationen.

Warnung
Es werden darauf hingewiesen, dass der Steckerhinder nur für die Verwendung mit dem angegebenen Kabel spezifiziert ist. Die Verwendung von anderen Kabeln kann zu Schäden an den Kabeln oder dem Steckerhinder führen. Bitte verwenden Sie nur die in der Montageanleitung angegebenen Kabelspezifikationen.

Wichtig
Bitte lesen Sie die Montageanleitung des Produkts sorgfältig durch, bevor Sie das Produkt verwenden. Die Montageanleitung enthält wichtige Informationen über die Verwendung des Produkts und die Sicherheitshinweise. Bitte lesen Sie die Montageanleitung des Produkts sorgfältig durch, bevor Sie das Produkt verwenden.

Wichtig
Bitte lesen Sie die Montageanleitung des Produkts sorgfältig durch, bevor Sie das Produkt verwenden. Die Montageanleitung enthält wichtige Informationen über die Verwendung des Produkts und die Sicherheitshinweise. Bitte lesen Sie die Montageanleitung des Produkts sorgfältig durch, bevor Sie das Produkt verwenden.

Sicherheitsrelevante Hinweise

Dieses Produkt enthält Elemente, die für die Verwendung mit dem Produkt erforderlich sind, wenn die Montageanleitung nicht befolgt wird. Bitte lesen Sie die Montageanleitung des Produkts sorgfältig durch, bevor Sie das Produkt verwenden. Die Montageanleitung enthält wichtige Informationen über die Verwendung des Produkts und die Sicherheitshinweise. Bitte lesen Sie die Montageanleitung des Produkts sorgfältig durch, bevor Sie das Produkt verwenden.

Achtung!
Bitte lesen Sie die Montageanleitung des Produkts sorgfältig durch, bevor Sie das Produkt verwenden. Die Montageanleitung enthält wichtige Informationen über die Verwendung des Produkts und die Sicherheitshinweise. Bitte lesen Sie die Montageanleitung des Produkts sorgfältig durch, bevor Sie das Produkt verwenden.

Warnung
Bitte lesen Sie die Montageanleitung des Produkts sorgfältig durch, bevor Sie das Produkt verwenden. Die Montageanleitung enthält wichtige Informationen über die Verwendung des Produkts und die Sicherheitshinweise. Bitte lesen Sie die Montageanleitung des Produkts sorgfältig durch, bevor Sie das Produkt verwenden.

Wichtig
Bitte lesen Sie die Montageanleitung des Produkts sorgfältig durch, bevor Sie das Produkt verwenden. Die Montageanleitung enthält wichtige Informationen über die Verwendung des Produkts und die Sicherheitshinweise. Bitte lesen Sie die Montageanleitung des Produkts sorgfältig durch, bevor Sie das Produkt verwenden.

Montage

1. Leitungsanordnung / Kabelauswahl / Anzeigemittel

GDMmax	16 x 1,5	0,5 – 0,8 mm	16 A / 250 V AC/DC
GDMmax	16 x 2,0	0,5 – 0,8 mm	16 A / 250 V AC/DC
GDMmax	16 x 2,5	0,5 – 0,8 mm	16 A / 250 V AC/DC
GDMmax	16 x 3,0	0,5 – 0,8 mm	16 A / 250 V AC/DC
GDMmax	16 x 3,5	0,5 – 0,8 mm	16 A / 250 V AC/DC
GDMmax	16 x 4,0	0,5 – 0,8 mm	16 A / 250 V AC/DC

2. Schraubentypen

Überspannung / Anzeigemittel / Elektr. Werte

AWG 20	40 Nm	64 / 300 V AC/DC
AWG 18	40 Nm	100 / 300 V AC/DC
AWG 16	40 Nm	150 / 300 V AC/DC
AWG 14	40 Nm	200 / 300 V AC/DC

3. Zertifikat / Anzeigemittel / Elektr. Werte

M 20 x 1,5	40 Nm	64 / 300 V AC/DC
M 20 x 2,0	40 Nm	100 / 300 V AC/DC
M 20 x 2,5	40 Nm	150 / 300 V AC/DC
M 20 x 3,0	40 Nm	200 / 300 V AC/DC

4. Leitung Adress, Adressierung

Option 1: Die Verwendung einer Adressierhilfe

Option 2: Die Verwendung eines Adressierhilfs

Option 3: Die Verwendung eines Adressierhilfs

Option 4: Die Verwendung eines Adressierhilfs

Option 5: Die Verwendung eines Adressierhilfs

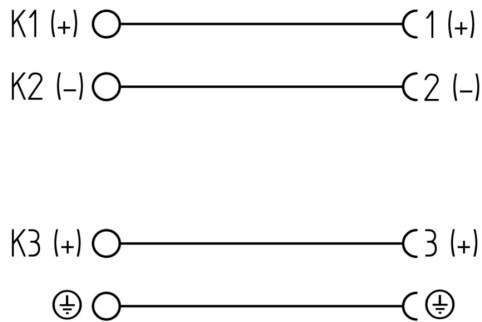
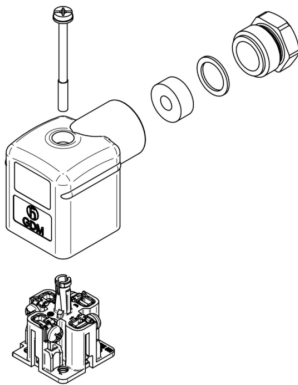
Option 6: Die Verwendung eines Adressierhilfs

Option 7: Die Verwendung eines Adressierhilfs

Option 8: Die Verwendung eines Adressierhilfs

Option 9: Die Verwendung eines Adressierhilfs

Option 10: Die Verwendung eines Adressierhilfs





Technical Specifications

Technical Data

Product Family:	Valve Connectors
Product Sub Family:	GDM Standard
Brand:	Hirschmann
Connector Type:	Field attachable
Type of Contact / Gender:	Female
Connector Design:	Angled
Number of Pins:	3+PE (PE across cable outlet)
Coding:	A
Shielding:	Unshielded
Attachment Type:	Central Screw
Replacement for:	ID: 931969100 Name: GDM 3009 schwarz
Rated Impulse Voltage:	4.0 kV
Operating Voltage:	230 V AC/DC
Rated Current*:	16 A
Contact Resistance:	≤ 10 mOhm
Insulation Resistance:	> 10 ⁹ Ohm
Mating Cycles:	≤ 50
Type of Connection:	Screw
Cable Gland:	PG9
Conductor Cross Section:	0.25 - 1.5 mm ²
Suitable Cables:	Ø 4.5 - 10 mm
Ambient Temperature (Operation)*:	-40 °C - +125 °C
Protection Degree / IP Rating**:	IP65
Design Standard:	DIN EN 175301-803-A, ISO 4400
Pollution Degree:	3 acc. to DIN EN 60664-1 (VDE 0110-1)
Clearance / Creepage Distance:	DIN EN 60664-1 (2008/01); VDE 0110-1
Overvoltage Category:	III acc. to DIN EN 60664-1 (VDE 0110-1)

Materials

Contact Base Material:	CuZn
Contact Plating:	Cu/Sn
Contact Bearer Material:	PA GF
Contact Bearer Color:	black
Flammability Class (Contact Bearer):	UL 94 HB
Housing Material:	PA GF
Housing Color:	Black
Flammability Class (Housing):	UL 94 HB
Cable Gland Material:	PA GF
Cable Gland Gasket:	NBR
Cable Gland Color:	Black
Attachment Material:	Steel, Philips combi slot
Gasket Material:	Sold separately

Additional Technical Data

Fastening Torque (Contact Screw):	M3: (25-30) Ncm
Fastening Torque (Cable Gland):	(150-200) Ncm
Fastening Torque (Attachment):	(50-60) Ncm

Approvals

VDE:	yes
SEV:	yes

Safety & Environmental Compliance

RoHS Compliant:	yes
-----------------	-----

Notes

Note Derating:	Notice derating
Protection Degree / IP Rating Note:	** only if mounted and locked in combination with Hirschmann / Lumberg Automation connector.
Note:	Do not connect or disconnect under load.

Variants

Item #	Item Description	Replacement For
934888105	GDM3109-A0U-10F	ID: 931969100 Name: GDM 3009 schwarz

© 2023 Belden, Inc

All Rights Reserved.

Although Belden makes every reasonable effort to ensure their accuracy at the time of this publication, information and specifications described here in are subject to error or omission and to change without notice, and the listing of such information and specifications does not ensure product availability.

Belden provides the information and specifications herein on an "ASIS" basis, with no representations or warranties, whether express, statutory or implied. In no event will Belden be liable for any damages (including consequential, indirect, incidental, special, punitive, or exemplary damages) whatsoever, even if Belden has been advised of the possibility of such damages, whether in an action under contract, negligence or any other theory, arising out of or in connection with the use, or inability to use, the information or specifications described herein.

All sales of Belden products are subject to Belden's standard terms and conditions of sale.

Belden believes this product to be in compliance with all applicable environmental programs as listed in the data sheet. The information provided is correct to the best of Belden's knowledge, information and belief at the date of its publication. This information is designed only as a general guide for the safe handling, storage, and any other operation of the product itself or the one that it becomes a part of. The Product Disclosure is not to be considered a warranty or quality specification. Regulatory information is for guidance purposes only. Product users are responsible for determining the applicability of legislation and regulations based on their individual usage of the product.