

Product: [GDM21AR-A0U-10E](#)

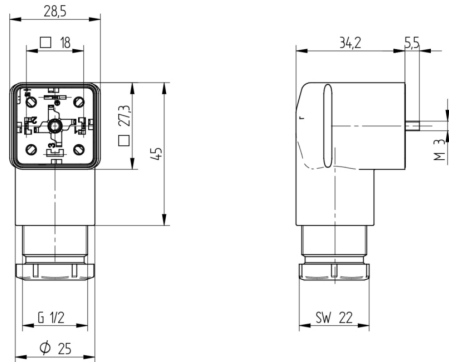


GDM Standard DIN Standard Field Attachable Connector: Form A, 3-pin (2+1PE; PE across cable outlet), UL 2238, black housing, screw type, G1/2" with strain relief; without circuitry, 230 V AC/DC, 10 A

Product Description

GDM Standard DIN Standard Field Attachable Connector: Form A, 3-pin (2+1PE; PE across cable outlet), UL 2238, black housing, screw type, G1/2" with strain relief; without circuitry, 230 V AC/DC, 10 A

Technical Drawing



DIN EN 175301-803
IP65, IP 67
Kabelfestigkeit: 0,5 Nm 0,5 mm / 50 Nm 10,0 mm
Lebensdauer: AWG 20 – AWG 14

Achtung!
Steckerhünder nicht unter Last oder Spannung stecken / remove!

Bei Installation des Steckers auf Überlappung mit der Steckerschleife achten und sicherstellen, dass die Steckerschleife nicht beschädigt wird. Bei der Installation des Steckers auf Überlappung mit der Steckerschleife achten und sicherstellen, dass die Steckerschleife nicht beschädigt wird. Bei der Installation des Steckers auf Überlappung mit der Steckerschleife achten und sicherstellen, dass die Steckerschleife nicht beschädigt wird.

Warnung!
Bei der Installation des Steckers auf Überlappung mit der Steckerschleife achten und sicherstellen, dass die Steckerschleife nicht beschädigt wird. Bei der Installation des Steckers auf Überlappung mit der Steckerschleife achten und sicherstellen, dass die Steckerschleife nicht beschädigt wird. Bei der Installation des Steckers auf Überlappung mit der Steckerschleife achten und sicherstellen, dass die Steckerschleife nicht beschädigt wird.

Technische Merkmale
Steckerhünder nicht unter Last oder Spannung stecken / remove!
Bei der Installation des Steckers auf Überlappung mit der Steckerschleife achten und sicherstellen, dass die Steckerschleife nicht beschädigt wird. Bei der Installation des Steckers auf Überlappung mit der Steckerschleife achten und sicherstellen, dass die Steckerschleife nicht beschädigt wird. Bei der Installation des Steckers auf Überlappung mit der Steckerschleife achten und sicherstellen, dass die Steckerschleife nicht beschädigt wird.

Warnung!
Bei der Installation des Steckers auf Überlappung mit der Steckerschleife achten und sicherstellen, dass die Steckerschleife nicht beschädigt wird. Bei der Installation des Steckers auf Überlappung mit der Steckerschleife achten und sicherstellen, dass die Steckerschleife nicht beschädigt wird. Bei der Installation des Steckers auf Überlappung mit der Steckerschleife achten und sicherstellen, dass die Steckerschleife nicht beschädigt wird.

Warnung!
Bei der Installation des Steckers auf Überlappung mit der Steckerschleife achten und sicherstellen, dass die Steckerschleife nicht beschädigt wird. Bei der Installation des Steckers auf Überlappung mit der Steckerschleife achten und sicherstellen, dass die Steckerschleife nicht beschädigt wird. Bei der Installation des Steckers auf Überlappung mit der Steckerschleife achten und sicherstellen, dass die Steckerschleife nicht beschädigt wird.

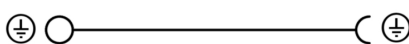
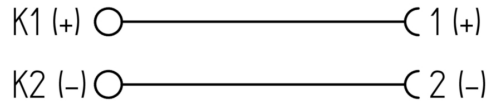
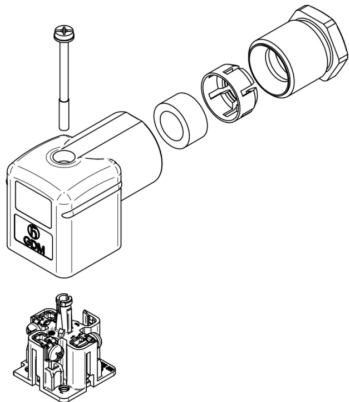
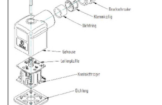
Warnung!
Bei der Installation des Steckers auf Überlappung mit der Steckerschleife achten und sicherstellen, dass die Steckerschleife nicht beschädigt wird. Bei der Installation des Steckers auf Überlappung mit der Steckerschleife achten und sicherstellen, dass die Steckerschleife nicht beschädigt wird. Bei der Installation des Steckers auf Überlappung mit der Steckerschleife achten und sicherstellen, dass die Steckerschleife nicht beschädigt wird.

| 1. Leistungsdaten / Steckerschleife / Anordnung | | | |
|---|-----------------|-------------------|-----------------|
| Steckerschleife | Steckerschleife | Steckerschleife | Steckerschleife |
| AWG 20 | 40 Nm | 64 / 300 V AC/DC | 100 Nm |
| AWG 18 | 40 Nm | 100 / 300 V AC/DC | 100 Nm |
| AWG 16 | 40 Nm | 100 / 300 V AC/DC | 100 Nm |
| AWG 14 | 40 Nm | 100 / 300 V AC/DC | 100 Nm |

| 2. Technische Daten / Steckerschleife / Anordnung / Steckerschleife | | | |
|---|-----------------|-------------------|-----------------|
| Steckerschleife | Steckerschleife | Steckerschleife | Steckerschleife |
| AWG 20 | 40 Nm | 64 / 300 V AC/DC | 100 Nm |
| AWG 18 | 40 Nm | 100 / 300 V AC/DC | 100 Nm |
| AWG 16 | 40 Nm | 100 / 300 V AC/DC | 100 Nm |
| AWG 14 | 40 Nm | 100 / 300 V AC/DC | 100 Nm |

| 3. Technische Daten / Steckerschleife / Anordnung / Steckerschleife | | | |
|---|-----------------|-------------------|-----------------|
| Steckerschleife | Steckerschleife | Steckerschleife | Steckerschleife |
| AWG 20 | 40 Nm | 64 / 300 V AC/DC | 100 Nm |
| AWG 18 | 40 Nm | 100 / 300 V AC/DC | 100 Nm |
| AWG 16 | 40 Nm | 100 / 300 V AC/DC | 100 Nm |
| AWG 14 | 40 Nm | 100 / 300 V AC/DC | 100 Nm |

| 4. Leistungsdaten / Steckerschleife / Anordnung | | | |
|---|-----------------|-------------------|-----------------|
| Steckerschleife | Steckerschleife | Steckerschleife | Steckerschleife |
| AWG 20 | 40 Nm | 64 / 300 V AC/DC | 100 Nm |
| AWG 18 | 40 Nm | 100 / 300 V AC/DC | 100 Nm |
| AWG 16 | 40 Nm | 100 / 300 V AC/DC | 100 Nm |
| AWG 14 | 40 Nm | 100 / 300 V AC/DC | 100 Nm |





Technical Specifications

Technical Data

| | |
|-----------------------------------|---|
| Product Family: | Valve Connectors |
| Product Sub Family: | GDM Standard |
| Brand: | Hirschmann |
| Connector Type: | Field attachable |
| Type of Contact / Gender: | Female |
| Connector Design: | Angled |
| Number of Pins: | 2+PE (PE across cable outlet) |
| Coding: | A |
| Shielding: | Unshielded |
| Attachment Type: | Central Screw |
| Replacement for: | ID: 932107100 Name: GDM 2014 J |
| Rated Voltage (UL): | 300 V |
| Rated Voltage (CSA): | 300 V |
| Rated Impulse Voltage: | 4.0 kV |
| Operating Voltage: | 230 V AC/DC |
| Rated Current*: | 10 A |
| Rated Current (UL)*: | 10 A |
| Rated Current (CSA)*: | 8 A |
| Contact Resistance: | ≤ 10 mOhm |
| Insulation Resistance: | > 10^9 Ohm |
| Mating Cycles: | ≤ 50 |
| Type of Connection: | Screw |
| Cable Gland: | G1/2" (ISO 228) with strain relief |
| Conductor Cross Section: | 0.25 - 1.5 mm² |
| Strain-Relief: | Clamping Cage |
| Suitable Cables: | Ø 8 - 10 mm |
| Ambient Temperature (Operation)*: | -40 °C - +125 °C |
| Operating Temperature (UL): | max. + 75 °C |
| Operating Temperature (CSA): | max. + 75 °C |
| Protection Degree / IP Rating**: | IP65, IP67 |
| Design Standard: | DIN EN 175301-803-A, ISO 4400 |
| Pollution Degree: | 3 acc. to DIN EN 60664-1 (VDE 0110-1) |
| Clearance / Creepage Distance: | DIN EN 60664-1 (2008/01); VDE 0110-1 |
| Overvoltage Category: | III acc. to DIN EN 60664-1 (VDE 0110-1) |

Materials

| | |
|--------------------------------------|---------------|
| Contact Base Material: | CuZn |
| Contact Plating: | Cu/Sn |
| Contact Bearer Material: | PA GF |
| Contact Bearer Color: | black |
| Flammability Class (Contact Bearer): | UL 94 HB |
| Housing Material: | PA GF |
| Housing Color: | Black (cURus) |
| Flammability Class (Housing): | UL 94 5VA |

| | |
|-------------------------|---------------------------|
| Cable Gland Material: | PA GF |
| Cable Gland Gasket: | NBR |
| Cable Gland Color: | Black |
| Strain-Relief Material: | PA GF |
| Attachment Material: | Steel, Philips combi slot |
| Gasket Material: | Sold separately |

Additional Technical Data

| | |
|-----------------------------------|-----------------|
| Fastening Torque (Contact Screw): | M3: (25-30) Ncm |
| Fastening Torque (Cable Gland): | (150-200) Ncm |
| Fastening Torque (Attachment): | (50-60) Ncm |

Approvals

| | |
|----------|----------------|
| UL-File: | E315587 |
| UL: | UL 2238; cURus |
| VDE: | yes |
| SEV: | yes |

Safety & Environmental Compliance

| | |
|-----------------|-----|
| RoHS Compliant: | yes |
|-----------------|-----|

Notes

| | |
|-------------------------------------|--|
| Note Derating: | Notice derating |
| Protection Degree / IP Rating Note: | ** only if mounted and locked in combination with Hirschmann / Lumberg Automation connector. |
| Note: | Do not connect or disconnect under load. |

Variants

| Item # | Item Description | Replacement For |
|-----------|------------------|--------------------------------|
| 934888157 | GDM21AR-A0U-10F | ID: 932107100 Name: GDM 2014 J |

© 2024 Belden, Inc

All Rights Reserved.

Although Belden makes every reasonable effort to ensure their accuracy at the time of this publication, information and specifications described here in are subject to error or omission and to change without notice, and the listing of such information and specifications does not ensure product availability.

Belden provides the information and specifications herein on an "ASIS" basis, with no representations or warranties, whether express, statutory or implied. In no event will Belden be liable for any damages (including consequential, indirect, incidental, special, punitive, or exemplary damages) whatsoever, even if Belden has been advised of the possibility of such damages, whether in an action under contract, negligence or any other theory, arising out of or in connection with the use, or inability to use, the information or specifications described herein.

All sales of Belden products are subject to Belden's standard terms and conditions of sale.

Belden believes this product to be in compliance with all applicable environmental programs as listed in the data sheet. The information provided is correct to the best of Belden's knowledge, information and belief at the date of its publication. This information is designed only as a general guide for the safe handling, storage, and any other operation of the product itself or the one that it becomes a part of. The Product Disclosure is not to be considered a warranty or quality specification. Regulatory information is for guidance purposes only. Product users are responsible for determining the applicability of legislation and regulations based on their individual usage of the product.