

Product: [GDM21AL-AOU](#)

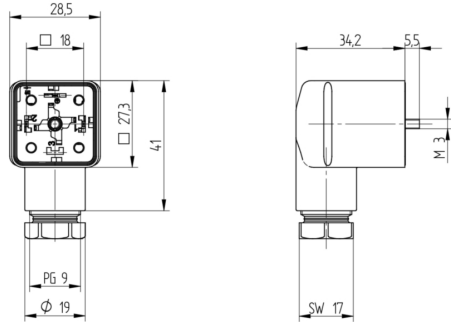


GDM Standard DIN Standard Field Attachable Connector: Form A, 3-pin (2+1PE; PE across cable outlet), UL 2238, black housing, screw type, PG9 with strain relief; without circuitry, 230 V AC/DC, 10 A

Product Description

GDM Standard DIN Standard Field Attachable Connector: Form A, 3-pin (2+1PE; PE across cable outlet), UL 2238, black housing, screw type, PG9 with strain relief, without circuitry, 230 V AC/DC, 10 A

Technical Drawing



Montageanleitung
Ventilsteckerhünder

GDM

DIN EN 175305-803

PG9, 10/7

Kabelspezifikation
Kabeldurchmesser: 0,5 bis 0,8 mm (SD) bis 30,0 mm
Leitungseigenschaften: AWG 20 - AWG 14

Achtung!
Steckerhünder nicht unter Last oder Spannung stecken / remove!

Wir haben den Inhalt dieser Bedienungsanleitung mit der Beschreibung derart und so far wie möglich dargestellt. Dennoch können wir nicht für die Richtigkeit der Angaben in dieser Bedienungsanleitung übernehmen. Wir übernehmen keine Haftung für Schäden, die durch die Verwendung dieses Produkts entstehen. Die Bedienungsanleitung ist eine Richtlinie für die Verwendung dieses Produkts. Die Bedienungsanleitung ist eine Richtlinie für die Verwendung dieses Produkts. Die Bedienungsanleitung ist eine Richtlinie für die Verwendung dieses Produkts.

Wichtig:
Es werden darauf hingewiesen, dass der Inhalt dieser Bedienungsanleitung nicht Teil einer anderen Bedienungsanleitung ist. Die Bedienungsanleitung ist eine Richtlinie für die Verwendung dieses Produkts. Die Bedienungsanleitung ist eine Richtlinie für die Verwendung dieses Produkts.

Wichtig:
Es werden darauf hingewiesen, dass der Inhalt dieser Bedienungsanleitung nicht Teil einer anderen Bedienungsanleitung ist. Die Bedienungsanleitung ist eine Richtlinie für die Verwendung dieses Produkts. Die Bedienungsanleitung ist eine Richtlinie für die Verwendung dieses Produkts.

Sicherheitsrelevante Hinweise

Bitte beachten Sie die folgenden Hinweise, die für die sichere Verwendung dieses Produkts erforderlich sind. Die Bedienungsanleitung ist eine Richtlinie für die Verwendung dieses Produkts. Die Bedienungsanleitung ist eine Richtlinie für die Verwendung dieses Produkts.

Achtung!
Dieses Produkt ist nicht unter Last oder Spannung zu stecken / remove!

Wichtig:
Es werden darauf hingewiesen, dass der Inhalt dieser Bedienungsanleitung nicht Teil einer anderen Bedienungsanleitung ist. Die Bedienungsanleitung ist eine Richtlinie für die Verwendung dieses Produkts. Die Bedienungsanleitung ist eine Richtlinie für die Verwendung dieses Produkts.

Montage

1. Leitungsüberprüfung, Kabelkennzeichnung / Anpressen

GDM200	0,5 - 0,8 mm	10/7 mm
GDM200	0,5 - 0,8 mm	10/7 mm
GDM200	0,5 - 0,8 mm	10/7 mm
GDM200	0,5 - 0,8 mm	10/7 mm
GDM200	0,5 - 0,8 mm	10/7 mm
GDM200	0,5 - 0,8 mm	10/7 mm

2. Schutzkleidung

3. Schraubendreher / Anpressen / Elektr. Werte

AWG 20	40 Nm	64 / 300 V au/0
AWG 20	40 Nm	100 / 300 V au/0
AWG 14	40 Nm	100 / 300 V au/0
AWG 14	40 Nm	100 / 300 V au/0

4. Leitung Adern, Abblöschung

5. Comp. Standard für Leitungen des GDM 200

6. Montage

7. Einbau

8. Einbau

9. Einbau

10. Einbau

11. Einbau

12. Einbau

13. Einbau

14. Einbau

15. Einbau

16. Einbau

17. Einbau

18. Einbau

19. Einbau

20. Einbau

21. Einbau

22. Einbau

23. Einbau

24. Einbau

25. Einbau

26. Einbau

27. Einbau

28. Einbau

29. Einbau

30. Einbau

31. Einbau

32. Einbau

33. Einbau

34. Einbau

35. Einbau

36. Einbau

37. Einbau

38. Einbau

39. Einbau

40. Einbau

41. Einbau

42. Einbau

43. Einbau

44. Einbau

45. Einbau

46. Einbau

47. Einbau

48. Einbau

49. Einbau

50. Einbau

51. Einbau

52. Einbau

53. Einbau

54. Einbau

55. Einbau

56. Einbau

57. Einbau

58. Einbau

59. Einbau

60. Einbau

61. Einbau

62. Einbau

63. Einbau

64. Einbau

65. Einbau

66. Einbau

67. Einbau

68. Einbau

69. Einbau

70. Einbau

71. Einbau

72. Einbau

73. Einbau

74. Einbau

75. Einbau

76. Einbau

77. Einbau

78. Einbau

79. Einbau

80. Einbau

81. Einbau

82. Einbau

83. Einbau

84. Einbau

85. Einbau

86. Einbau

87. Einbau

88. Einbau

89. Einbau

90. Einbau

91. Einbau

92. Einbau

93. Einbau

94. Einbau

95. Einbau

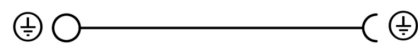
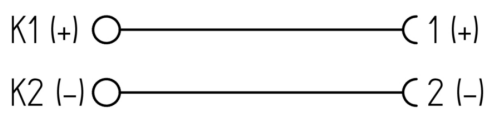
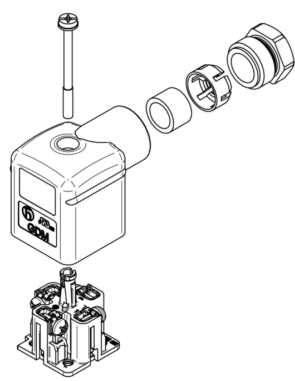
96. Einbau

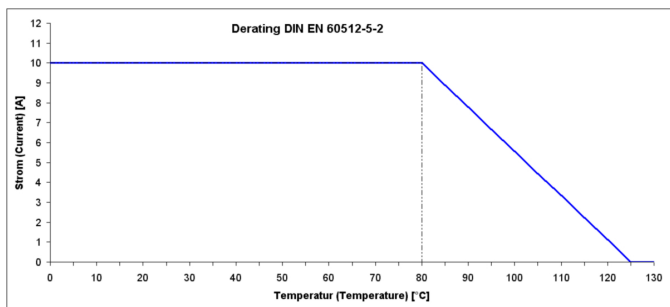
97. Einbau

98. Einbau

99. Einbau

100. Einbau





Technical Specifications

Technical Data

Product Family:	Valve Connectors
Product Sub Family:	GDM Standard
Brand:	Hirschmann
Connector Type:	Field attachable
Type of Contact / Gender:	Female
Connector Design:	Angled
Number of Pins:	2+PE (PE across cable outlet)
Coding:	A
Shielding:	Unshielded
Attachment Type:	Central Screw
Replacement for:	ID: 931236106 Name: GDM 2009 J GRAU (Black Housing instead of Grey)
Rated Voltage (UL):	300 V
Rated Voltage (CSA):	300 V
Rated Impulse Voltage:	4.0 kV
Operating Voltage:	230 V AC/DC
Rated Current*:	10 A
Rated Current (UL)*:	10 A
Rated Current (CSA)*:	8 A
Contact Resistance:	≤ 10 mOhm
Insulation Resistance:	> 10 ⁹ Ohm
Mating Cycles:	≤ 50
Type of Connection:	Screw
Cable Gland:	PG9 with strain relief
Conductor Cross Section:	0.25 - 1.5 mm ²
Strain-Relief:	Clamping Cage
Suitable Cables:	Ø 6 - 8 mm
Ambient Temperature (Operation)*:	-40 °C - +125 °C
Operating Temperature (UL):	max. + 75 °C
Operating Temperature (CSA):	max. + 75 °C
Protection Degree / IP Rating**:	IP65, IP67
Design Standard:	DIN EN 175301-803-A, ISO 4400
Pollution Degree:	3 acc. to DIN EN 60664-1 (VDE 0110-1)
Clearance / Creepage Distance:	DIN EN 60664-1 (2008/01); VDE 0110-1
Overvoltage Category:	III acc. to DIN EN 60664-1 (VDE 0110-1)

Materials

Contact Base Material:	CuZn
Contact Plating:	Cu/Sn
Contact Bearer Material:	PA GF
Contact Bearer Color:	black
Flammability Class (Contact Bearer):	UL 94 HB
Housing Material:	PA GF
Housing Color:	Black (cURus)
Flammability Class (Housing):	UL 94 5VA

Cable Gland Material:	PA GF
Cable Gland Gasket:	NBR
Cable Gland Color:	Black
Strain-Relief Material:	PA GF
Attachment Material:	Steel, Philips combi slot
Gasket Material:	Sold separately

Additional Technical Data

Fastening Torque (Contact Screw):	M3: (25-30) Ncm
Fastening Torque (Cable Gland):	(150-200) Ncm
Fastening Torque (Attachment):	(50-60) Ncm

Approvals

UL-File:	E315587
UL:	UL 2238; cURus
VDE:	yes
SEV:	yes

Safety & Environmental Compliance

RoHS Compliant:	yes
-----------------	-----

Notes

Note Derating:	Notice derating
Protection Degree / IP Rating Note:	** only if mounted and locked in combination with Hirschmann / Lumberg Automation connector.
Note:	Do not connect or disconnect under load.

Variants

Item #	Item Description	Replacement For
934888129	GDM21AL-A0U-1EF	ID: 931236106 Name: GDM 2009 J GRAU (Black Housing instead of Grey)

© 2024 Belden, Inc

All Rights Reserved.

Although Belden makes every reasonable effort to ensure their accuracy at the time of this publication, information and specifications described here in are subject to error or omission and to change without notice, and the listing of such information and specifications does not ensure product availability.

Belden provides the information and specifications herein on an "ASIS" basis, with no representations or warranties, whether express, statutory or implied. In no event will Belden be liable for any damages (including consequential, indirect, incidental, special, punitive, or exemplary damages) whatsoever, even if Belden has been advised of the possibility of such damages, whether in an action under contract, negligence or any other theory, arising out of or in connection with the use, or inability to use, the information or specifications described herein.

All sales of Belden products are subject to Belden's standard terms and conditions of sale.

Belden believes this product to be in compliance with all applicable environmental programs as listed in the data sheet. The information provided is correct to the best of Belden's knowledge, information and belief at the date of its publication. This information is designed only as a general guide for the safe handling, storage, and any other operation of the product itself or the one that it becomes a part of. The Product Disclosure is not to be considered a warranty or quality specification. Regulatory information is for guidance purposes only. Product users are responsible for determining the applicability of legislation and regulations based on their individual usage of the product.