

Product: [GDM2106-V1S-10D](#)

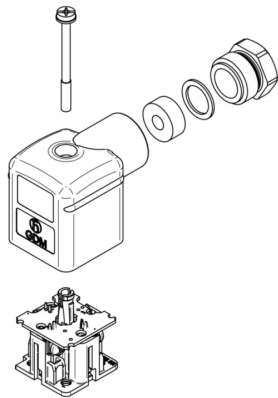
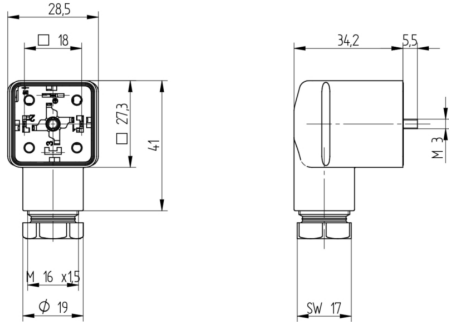
GDM Standard DIN Standard Field Attachable Connector: Form A, 3-pin (2+1PE; PE across cable outlet), black housing, screw type, M16; with varistor, 110 V AC/DC, 10 A



Product Description

GDM Standard DIN Standard Field Attachable Connector: Form A, 3-pin (2+1PE; PE across cable outlet), black housing, screw type, M16; with varistor, 110 V AC/DC, 10 A

Technical Drawing



Montageanleitung Ventiltrennventil GDM

Wichtige Hinweise
Dieses Dokument enthält Hinweise, die für die sichere Installation, die Montage, die Inbetriebnahme und die Wartung des Produkts erforderlich sind. Bitte lesen Sie dieses Dokument sorgfältig durch, bevor Sie das Produkt installieren, montieren, warten oder reparieren. Die Einhaltung dieser Hinweise ist für die Sicherheit der Person und die Integrität des Produkts erforderlich.

1. Lieferumfang:
1 x Ventil
1 x Gehäuse
1 x Schraube
1 x Mutter
1 x Unterlegscheibe

2. Technische Daten:
GDM-10 10A / 110V AC/DC
GDM-15 15A / 110V AC/DC
GDM-20 20A / 110V AC/DC
GDM-25 25A / 110V AC/DC
GDM-30 30A / 110V AC/DC

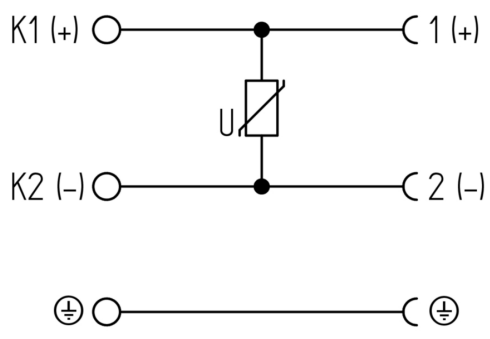
3. Elektrische Werte:
U_{max} 110V AC/DC
I_{max} 10A
P_{max} 1100W

4. Montagehinweise:
Das Ventil muss mit einem Ventiltrennventil verbunden werden. Die Montage muss nach den Anweisungen im Handbuch durchgeführt werden. Das Ventil muss an einem geeigneten Ort installiert werden. Die Montage muss durch qualifiziertes Personal durchgeführt werden.

5. Sicherheitshinweise:
Das Ventil muss vor dem Öffnen der Abdeckung geschützt werden. Die Abdeckung muss durch den Hersteller geöffnet werden. Die Montage muss durch qualifiziertes Personal durchgeführt werden. Die Montage muss nach den Anweisungen im Handbuch durchgeführt werden. Die Montage muss durch qualifiziertes Personal durchgeführt werden.

6. Wartung:
Das Ventil muss regelmäßig gewartet werden. Die Wartung muss durch qualifiziertes Personal durchgeführt werden. Die Wartung muss nach den Anweisungen im Handbuch durchgeführt werden. Die Wartung muss durch qualifiziertes Personal durchgeführt werden.

7. Entsorgung:
Das Ventil muss nach den Anweisungen im Handbuch entsorgt werden. Die Entsorgung muss durch qualifiziertes Personal durchgeführt werden. Die Entsorgung muss nach den Anweisungen im Handbuch durchgeführt werden. Die Entsorgung muss durch qualifiziertes Personal durchgeführt werden.



Optionen

1. Gehäusevarianten:
GDM-10-100
GDM-15-100
GDM-20-100
GDM-25-100
GDM-30-100

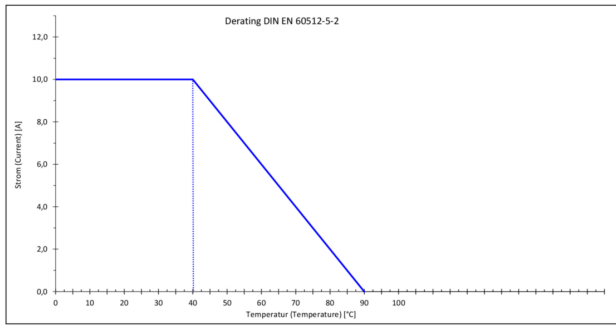
2. Schutzklassen:
IP67
IP68

3. Abmessungen:
Länge: 34,2 mm
Höhe: 5,5 mm
Screw: M3
Hex key: SW 17

4. Material:
Housing: PA
Screw: A4-70
Nut: A4-70
Washer: A4-70

5. Zulassung:
CE
UL
VDE

6. Weitere Informationen:
Für weitere Informationen, bitte kontaktieren Sie unseren Kundendienst. Die Kontaktinformationen finden Sie auf unserer Website.



Technical Specifications

Technical Data

Product Family:	Valve Connectors
Product Sub Family:	GDM Standard
Brand:	Hirschmann
Connector Type:	Field attachable
Type of Contact / Gender:	Female
Connector Design:	Angled
Number of Pins:	2+PE (PE across cable outlet)
Coding:	A
Shielding:	Unshielded
Attachment Type:	Central Screw
Rated Impulse Voltage:	4.0 kV (PCBA 2.0 kV)
Operating Voltage:	110 V AC/DC
Rated Current*:	10 A
Contact Resistance:	≤ 10 mOhm
Insulation Resistance:	> 10 ⁹ Ohm
Mating Cycles:	≤ 50
Type of Connection:	Screw
Cable Gland:	M16
Conductor Cross Section:	0.25 - 1.5 mm ²
Suitable Cables:	Ø 4.5 - 9 mm
Ambient Temperature (Operation)*:	-40 °C - +125 °C
Protection Degree / IP Rating**:	IP65
Design Standard:	DIN EN 175301-803-A, ISO 4400
Pollution Degree:	3 acc. to DIN EN 60664-1 (VDE 0110-1)
Clearance / Creepage Distance:	DIN EN 60664-1 (2008/01); VDE 0110-1
Overvoltage Category:	III acc. to DIN EN 60664-1 (VDE 0110-1)

Materials

Contact Base Material:	CuZn
Contact Plating:	Cu/Sn
Contact Bearer Material:	PA GF
Contact Bearer Color:	black
Flammability Class (Contact Bearer):	UL 94 HB
Housing Material:	PA GF
Housing Color:	Black
Flammability Class (Housing):	UL 94 HB
Cable Gland Material:	PA GF
Cable Gland Gasket:	NBR
Cable Gland Color:	Black

Attachment Material:	Steel, Philips combi slot
Gasket Material:	Sold separately

Protection Circuitry

Protective Circuit:	Varistor
---------------------	----------

Additional Technical Data

Fastening Torque (Contact Screw):	M3: (25-30) Ncm
Fastening Torque (Cable Gland):	(150-200) Ncm
Fastening Torque (Attachment):	(50-60) Ncm

Approvals

VDE:	yes
SEV:	yes

Safety & Environmental Compliance

RoHS Compliant:	yes
-----------------	-----

Notes

Note Derating:	Notice derating
Protection Degree / IP Rating Note:	** only if mounted and locked in combination with Hirschmann / Lumberg Automation connector.
Note:	Do not connect or disconnect under load.

Variants

Item #	Item Description
934888032	GDM2106-V1S-10D

© 2024 Belden, Inc

All Rights Reserved.

Although Belden makes every reasonable effort to ensure their accuracy at the time of this publication, information and specifications described here in are subject to error or omission and to change without notice, and the listing of such information and specifications does not ensure product availability.

Belden provides the information and specifications herein on an "ASIS" basis, with no representations or warranties, whether express, statutory or implied. In no event will Belden be liable for any damages (including consequential, indirect, incidental, special, punitive, or exemplary damages) whatsoever, even if Belden has been advised of the possibility of such damages, whether in an action under contract, negligence or any other theory, arising out of or in connection with the use, or inability to use, the information or specifications described herein.

All sales of Belden products are subject to Belden's standard terms and conditions of sale.

Belden believes this product to be in compliance with all applicable environmental programs as listed in the data sheet. The information provided is correct to the best of Belden's knowledge, information and belief at the date of its publication. This information is designed only as a general guide for the safe handling, storage, and any other operation of the product itself or the one that it becomes a part of. The Product Disclosure is not to be considered a warranty or quality specification. Regulatory information is for guidance purposes only. Product users are responsible for determining the applicability of legislation and regulations based on their individual usage of the product.